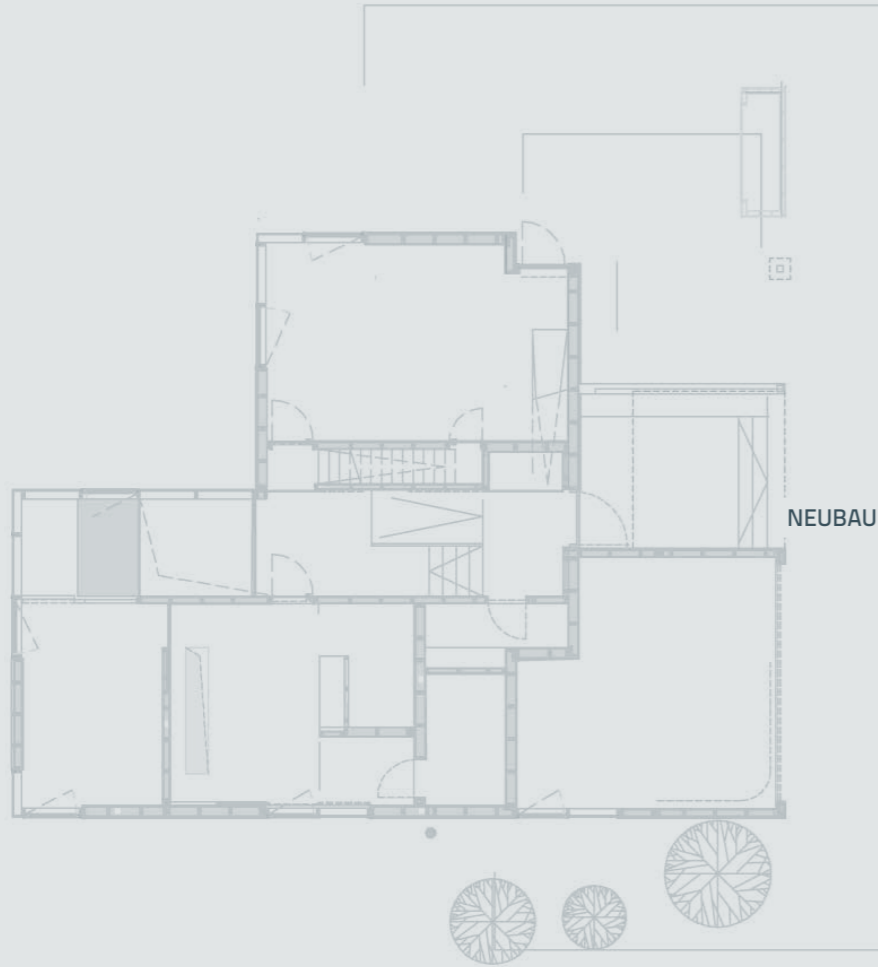


**kärcher** architekten

NEUBAU | Wohnhaus mit Einliegerwohnung Mollenkopf 2007



NEUBAU | Wohnhaus mit Einliegerwohnung Mollenkopf 2007

#### BAUORT

Hartweg 53  
72793 Pfullingen

#### BAUHERRIN

Frau Dr. Mollenkopf

#### GEBÄUDEKENNDATEN

Wohnflächen auf 3 Ebenen: 175 (125 + 50) m<sup>2</sup>  
Geschossflächen: ca. 300 m<sup>2</sup>  
Bruttorauminhalt: 900 m<sup>3</sup>  
Gesamtbaukosten: ca. 750.000 €  
Baubeginn: 2005 | Einzug: 2006

#### ORT UND LAGE

In Halbhöhenlage von Pfullingen mit Aussicht befindet sich am Fuße des Georgenbergs das 6 Ar große, nach Süd-Westen hin abfallende Hanggrundstück. Das Grundstück ist von der Nordseite her erschlossen.

#### KONZEPT UND GEBÄUDE

Ziel des Entwurfs war eine helle und offene Architektur vor der Kulisse des Albtraufs. Es galt ein Wohnkonzept für zwei voneinander getrennte, qualitativ hochwertige Wohneinheiten zu entwickeln. Die unteren zwei Ebenen sind geerdet, haben einen direkten Außenbezug. Die oberste Ebene ist eine Dachterrasse mit Blick auf die Stadt.

#### HAUPTHAUS

Das Wohnhaus wurde vom Zugang ebenerdig und dem Gelände hangabwärts folgend mit süd-westlicher Gartenausrichtung konzeptioniert.

#### EINLIEGERBEREICH

Der Einliegerbereich befindet sich auf der Eingangsebene und Ebene 1 mit Nord-West-Garten und Dachterrasse über der Garage. Durch die verschiedene Ausrichtung und Trennung der Ebenen wird die gewünschte Privatheit im Außenbereich erreicht.

#### KONSTRUKTION UND MATERIALITÄT

Die hangberührenden Bauteile sind in Stahlbeton erstellt, ansonsten in Holzrahmenbau mit in diffusionsoffener Bauweise mit Zellulose-dämmung. Zusammen mit dem mineralisch beschichteten Estrich mit optimierten Speichermassen wurde ein ausgewogenes und gesundes Raumklima geschaffen.

#### ENERGIE UND TECHNIK

Das Haus wurde in Niedrigenergiebauweise erstellt.

#### STROM

Zur Stromerzeugung ist eine Photovoltaik-Anlage mit 10,5 kWp (Jahresertrag ca. 10.000 kWh) installiert.

#### WASSER

Unter der Einfahrt bzw. Garage befindet sich eine 6.000-Liter-Regenwasser-Zisterne. Das Wasser wird für die Gartenbewässerung, die WCs und den Wasseranschluss in der Garage genutzt.





